



TRADITIONELLE
TEM
EUROPÄISCHE MEDIZIN



Köhle^{TEM}

HEILMITTELWERKE
Traditionelle Europäische Medizin GmbH

Pflanzliche Arzneimittel und
komplementärmedizinische Therapieergänzungen
aus kontrolliert biologischem Landbau



Anwendungsmöglichkeiten Nasenreflex Öl

Sie nehmen 2 Wattestäbchen und beträufeln diese gut mit dem Nasenreflex Öl – danach platzieren Sie die getränkten Wattestäbchen je in 1 Nasenloch.

Für ca. 3 Minuten 1. Gang Stirnhöhle
Danach für 3 Minuten 2. Gang Keilbein/Siebbeinzellen
Danach für 3 Minuten 3. Gang Kieferhöhle

Achtung! Ein Niesreiz soll nicht unterdrückt werden!

Sie geben nun die Wattestäbchen aus der Nase und schnäuzen gut ab.
Danach erfolgt ein 2. Durchgang wie oben beschrieben.

Wenn Sie nun auch den 2. Durchlauf absolviert haben, nehmen Sie bitte das Kamillerol Öl und trinken damit wieder zwei Wattestäbchen. Sie applizieren das Öl auch kurz in alle 3 Nasengänge. Dies dient zur Befeuchtung und Pflege der Schleimhäute. Bitte danach nicht Abschnäuzen - das Öl sollte in den Nasengängen verbleiben.

Empfohlene Anwendungshäufigkeit:

- 1 x am Tag Nasenreflex Öl
- 3 – 5 x am Tag Kamillerol Öl zur Befeuchtung der Schleimhäute
- 2 x am Tag Nasensalbe mit Retardwirkung - bevorzugt am Abend vor dem Schlafen gehen die Nase mit der Nasensalbe behandeln
- Die Nasensalbe können Sie auch tagsüber verwenden. Sie geben ein wenig Nasensalbe auf ein Wattestäbchen und kleiden damit die äußeren Nasenwände aus. So erreichen Sie auch untertags eine verbesserte Durchlüftung der gesamten Kopfregion

Weitere Möglichkeiten zur Anwendung Nasenreflex Öl:

2 – 3 Mal am Tag mit getränktem Wattestäbchen
Nasenreflex Öl in den äußeren Nasengang auftragen,
danach kurz hochziehen.

2 – 3 Mal am Tag 5 bis 7 Tropfen auf die Zunge
geben, einspeicheln und schlucken.

2 Tropfen zur Inhalation in eine Schale mit heißem
Wasser.

1 – 2 Tropfen in eine Duftlampe.

3 – 5 Tropfen ins Badewasser.

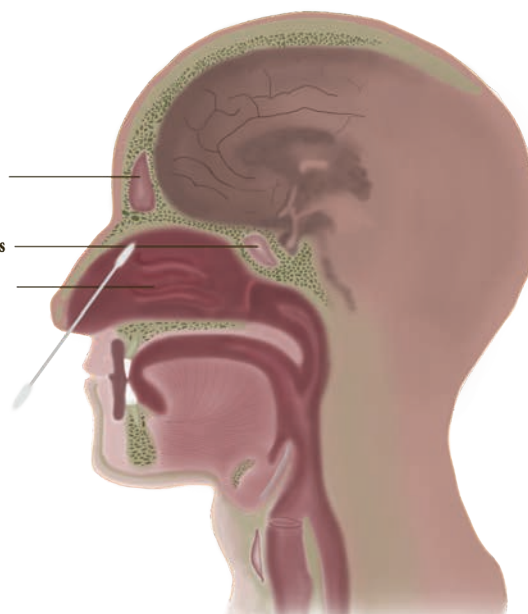
3 – 7 Tropfen auf ein feuchtnasses Tuch oder Badetuch
geben - zur Raumbefeuchtung oder Desinfektion.

Achtung! Kinder bis 4 Jahre sollen nicht direkten
Kontakt mit ätherischen Ölen haben!

Sinus frontalis

Sinus sphenoidalis

Sinus maxillaris



Sehen Sie dazu das Video auf www.koehle-tem.com